

TEMAT: **Manewry wykonywane przez rowerzystów.**

*Cel zajęć:*

Poznanie właściwego zachowania się kierującego rowerem podczas wykonywania manewrów, zapoznanie z definicjami manewrów, kształcenie umiejętności poprawnego wykonania manewrów.

*Środki dydaktyczne:*

Plansze przedstawiające wykonanie poszczególnych manewrów, plansze ze znakami drogowymi.

*Metoda zajęć:*

Rozmowa, pogadanka

*Przebieg zajęć:*

- 1) Zajęcia rozpoczynamy od rozmowy na temat *Jakie manewry wykonuje na drodze rowerzysta.*

Wypisujemy je na tablicy:

- 1) *włączanie się do ruchu*
- 2) *skręcanie w prawo*
- 3) *skręcanie w lewo*
- 4) *zawracanie*
- 5) *omijanie*
- 6) *wymijanie*
- 7) *wyprzedzanie*

Następnie po kolei je omawiamy.

**WŁĄCZANIE SIĘ DO RUCHU**

*Występuje wtedy, gdy rozpoczynamy jazdę po zatrzymaniu się lub postoju, nie wynikających z warunków ruchu lub przepisów ruchu drogowego.*

*Zatrzymanie lub postój nie wynikające z warunków ruchu polega na tym, że kierujący sam podjął decyzję o zatrzymaniu np. chce odpocząć, chce iść do sklepu, itp. Natomiast zatrzymanie wynikające z warunków ruchu to np. przed sygnalizatorem wyświetlającym czerwone światło, przed przejazdem kolejowym, itp.*


Wyjaśniamy, czym różni się zatrzymanie od postoju.

*Zatrzymanie-przerwa w jeździe do 1 min.*

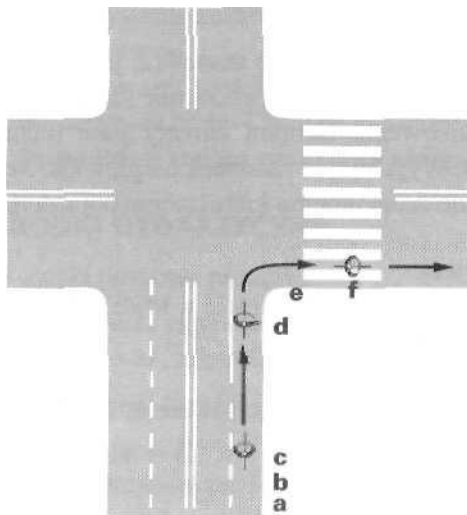
*Postój- przerwa w jeździe powyżej 1 min.*

*Podczas włączania się do ruchu obowiązuje zasada zachowania szczególnej ostrożności oraz ustąpienie pierwszeństwa wszystkim, którzy już w ruchu się znajdują.*

## SKRĘCANIE W PRAWO

B-22		Zakaz skręcania w prawo	Zabrania skręcania w prawo. Zakaz wyrażony znakiem B-22 obowiązuje na najbliższym skrzyżowaniu. Znak B-22 znajdujący się w obrębie skrzyżowania dotyczy tylko najbliższej jezdni, przed którą został umieszczony. Umieszczona pod znakiem B-22 tabliczka T-22 wskazuje, że znak nie dotyczy rowerów jednośladowych skręcających na drogę dla rowerów lub wyznaczony na jezdni pas ruchu przeznaczony dla tych pojazdów.
------	---	-------------------------	---

(Źródło: <http://www.v10.pl/prawo/znaki,drogowe,111.html>)




### Skręcanie w prawo na jezdni dwukierunkowej:

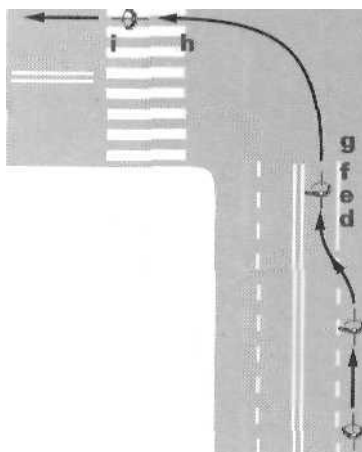
- Upewnij się, czy możesz bezpiecznie skręcić w prawo,
- Wcześniej zbliż się do prawej krawędzi jezdni,
- Upewnij się, czy znaki i sygnały drogowe nie zabraniają manewru,
- Zasygnalizuj zamiar skrętu w prawo w drogę poprzeczną przez wyciągnięcie prawej ręki.
- Ustąp pierwszeństwa pieszym, znajdującym się na przejściu drogi, w którą skręcasz.
- Po skręceniu najlepiej zajmij prawy pas ruchu

(Źródło: „Bądź bezpieczny na drodze”, B. Bogacka –Osińska, Wyd. WSiP, Warszawa 1996r.)

## SKRĘCANIE W LEWO

B-21		Zakaz skręcania w lewo	Zabrania skręcania w lewo oraz zabrania zawracania. Zakaz wyrażony znakiem B-21 obowiązuje na najbliższym skrzyżowaniu. Znak B-21 znajdujący się w obrębie skrzyżowania dotyczy tylko najbliższej jezdni, przed którą został umieszczony. Umieszczona pod znakiem B-21 tabliczka T-22 wskazuje, że znak nie dotyczy rowerów jednośladowych skręcających na drogę dla rowerów lub wyznaczony na jezdni pas ruchu przeznaczony dla tych pojazdów.
------	---	------------------------	---

(Źródło: <http://www.v10.pl/prawo/znaki,drogowe,111.html>)



### Skręcanie w lewo na jezdni dwukierunkowej:

- Upewnij się, czy możesz bezpiecznie skręcić w lewo i sprawdź, czy znaki i sygnały drogowe nie zabraniają manewru,
- Zasygnalizuj zamiar zmiany pasa ruchu przez wyciągnięcie lewej ręki,
- Upewnij się, czy możesz zbliżyć się do osi jezdni,
- Zbliż się do osi jezdni,
- Upewnij się, że możesz bezpiecznie skręcić w lewo,
- Zasygnalizuj zamiar skrętu w lewo przez wyciągnięcie lewej ręki.
- Upewnij się, czy żaden pojazd nie nadjeżdża z przeciwnego kierunku
- Ustąp pierwszeństwa pojazdom skręcającym w prawo

i pieszym, znajdującym się na przejściu drogi, w którą wjeżdżasz,

(i) Po skręceniu najlepiej zajmij prawy pas ruchu i jedź możliwie blisko prawej krawędzi jezdni.

(Źródło: „Bądź bezpieczny na drodze”, B. Bogacka –Osińska, Wyd. WSiP, Warszawa 1996r.)

Skręcanie w lewo na jezdni jednokierunkowej:

- ✓ upewnij się, czy możesz wykonać manewr
- ✓ zasygnalizuj zamiar zmiany pasa ruchu przez wyciągnięcie lewej ręki
- ✓ upewnij się, czy możesz zbliżyć się do lewej krawędzi jezdni
- ✓ zbliż się do lewej krawędzi jezdni
- ✓ upewnij się, że możesz bezpiecznie skręcić
- ✓ zasygnalizuj zamiar skrętu wyciągnięciem lewej ręki
- ✓ wykonaj manewr
- ✓ po skręceniu jedź możliwie blisko prawej krawędzi jezdni

## ZAWRACANIE

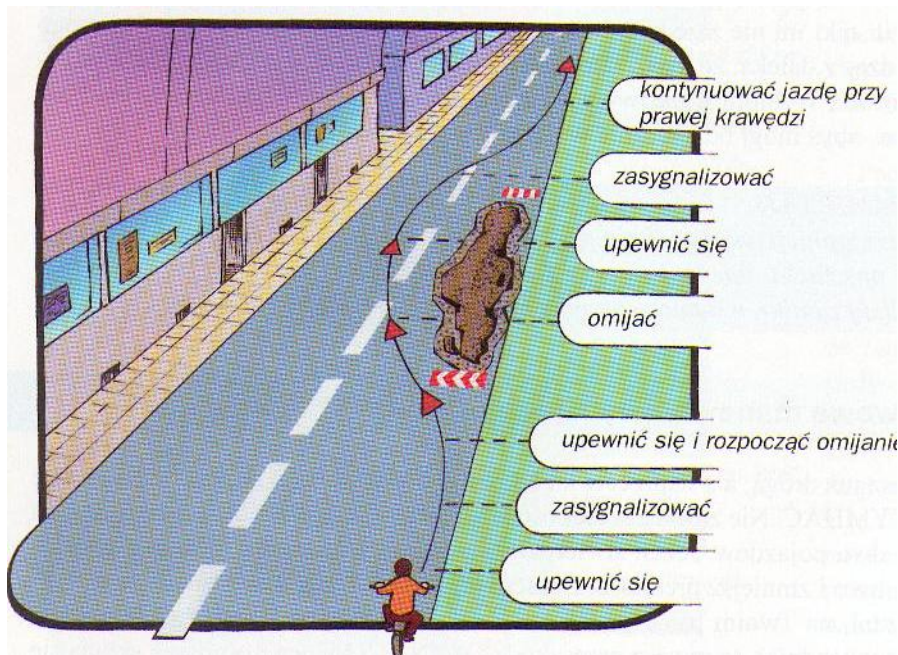
Podczas zawracania kierujący zobowiązany jest ustąpić pierwszeństwa wszystkim jadącym jezdnią, po której zamierza jechać po zawróceniu.

Zawracać nie można:

- ✓ w tunelach, na mostach, na wiaduktach
- ✓ w miejscu, gdzie ustawiono znak: „zakaz zawracania” lub „zakaz skrętu w lewo”
- ✓ w miejscu, gdzie namalowana jest linia ciągła
- ✓ w warunkach, w których mogłoby to zagrażać bezpieczeństwu

## OMIJANIE

jest to przejeżdżanie(lub przechodzenie) obok nieruchomej przeszkody na drodze.



Podczas omijania należy zachować bezpieczny odstęp, ok. 1 m. od przeszkody. Omijanie jest zabronione:

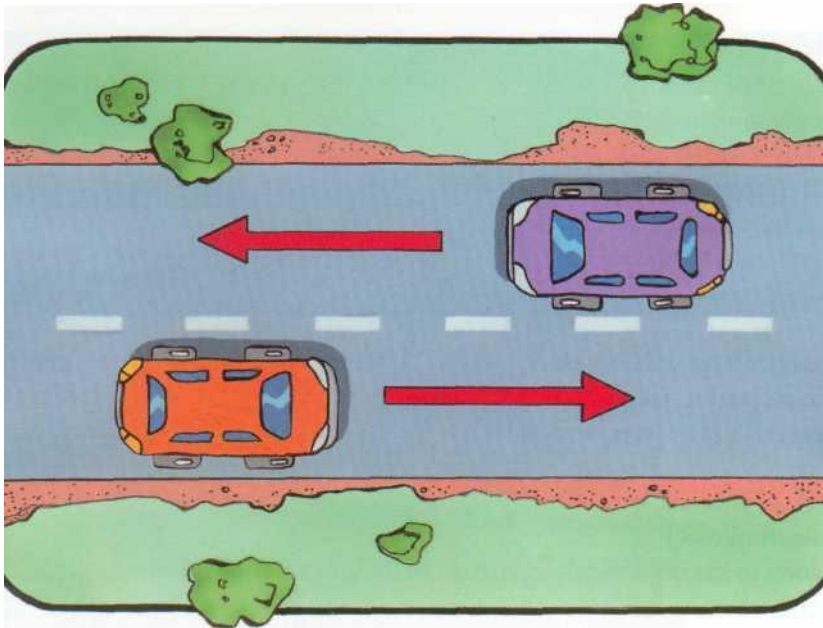
- ✓ przed przejściem dla pieszych, gdy inny pojazd zatrzymał się aby przepuścić pieszych

- ✓ na przejazdach kolejowych

(Źródło: „Z Agatką na drodze”, B. Szafarczyk, Wyd. Grupa IMAGE, sp. z o. o., W-wa 2005r.)

## WYMIJANIE

jest to przejeżdżanie ( lub przechodzenie) obok uczestnika ruchu poruszającego się w kierunku przeciwnym.

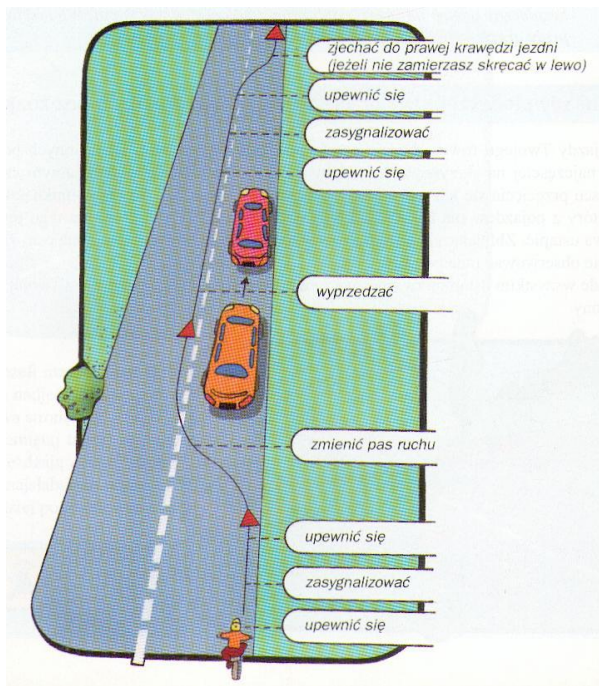


(Źródło: „Z Agatką na drodze”, B. Szafarczyk, Wyd. Grupa IMAGE, sp. z o. o., W-wa 2005r.)

Podczas wymijania należy zachować bezpieczny odstęp i zależnie od sytuacji zmniejszyć prędkość, a nawet zatrzymać się.

## WYPRZEDZANIE

jest to przejeżdżanie ( lub przechodzenie) obok uczestnika ruchu poruszającego się w tym samym kierunku.



1. bezpośrednio przed wyprzedzaniem
  - upewnij się, czy możesz podjąć manewr – spójrz do tyłu, zobacz czy ktos inny nie wyprzedza, spójrz do przodu, czy masz dobrą widoczność (w ograniczonej wyprzedzać nie wolno) i dostateczne miejsce do wykonania tego manewru, czy z przeciwka nie nadjeżdża inny pojazd.
  - zasygnalizuj zamiar zmiany pasa ruchu przez wyciągnięcie lewej ręki.
  - jeszcze raz upewnij się, czy możesz go wykonać.
  - zmień pas ruchu.

(Źródło: „Z Agatką na drodze”, B. Szafarczyk, Wyd. Grupa IMAGE, sp. z o. o., W-wa 2005r.)

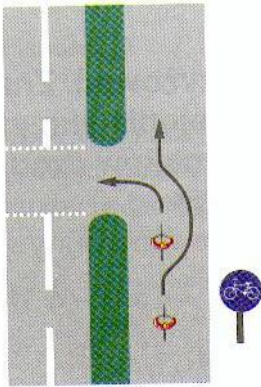
## 2. w czasie wyprzedzania

- rozpocznij wyprzedzanie pojazdu lub pieszego zachowując bezpieczny odstęp (w tym czasie Twoja lewa ręka powinna być opuszczona). Przy wyprzedzaniu masz obowiązek zachować bezpieczny odstęp, nie mniejszy niż 1 m.

## 3. po wyprzedzeniu

- upewnij się, czy możesz wjechać na wcześniej zajmowany pas ruchu.
- gdy znajdziesz się w bezpiecznej odległości od wyprzedzanego pojazdu, pieszego lub kolumny pieszych, zasygnalizuj zamiar zmiany pasa ruchu przez wyciągnięcie prawej ręki.
- zjedź łagodnym łukiem na pas ruchu, po którym poruszałeś się przed przystąpieniem do wyprzedzania.
- kontynuuj jazdę możliwie blisko prawej krawędzi jezdni.

Wyjaśniamy również wyprzedzanie pojazdu skręcającego w lewo:



Pojazd skręcający w lewo jest wyprzedzany z prawej strony. Podczas wyprzedzania należy zachować bezpieczny odstęp, nie mniejszy niż 1 m.

(Źródło: „Bądź bezpieczny na drodze”, B. Bogacka –Osińska, Wyd. WSiP Warszawa 1996r.)