

Scenariusz 6

Temat: **Zapoznanie z pojęciami związanymi z manewrami: omijanie, wymijanie, wyprzedzanie, zawracanie**

Cel zajęć:

Doskonalenie umiejętności przestrzegania zasad bezpieczeństwa w ruchu drogowym.

Przebieg zajęć:

1. Przypomnienie zasad ogólnych ruchu drogowego:
 - ruchu prawostronnego (ruch prawostronny - zasada ruchu drogowego, nakazująca pojazdom poruszanie się w pobliżu prawej krawędzi jezdni)
 - ostrożności, szczególnej ostrożności i ograniczonego zaufania (zasada oznacza, że nie wolno bezkrytycznie wierzyć, iż inny uczestnik ruchu zawsze zachowa się zgodnie z obowiązującymi przepisami i nie wykona nieprzewidzianego manewru grożącego kolizją lub zmuszającego do wykonania manewru mogącego zakończyć się wypadkiem).
2. Wprowadzenie do tematu (pokaz na szarych arkuszach pojęć związanych z manewrami drogowymi). Nauczyciel przykleja do tablicy plansze przedstawiające poszczególne manewry.

omijanie :

- wyjaśnienie pojęcia manewru omijania:
- omijanie – przejeżdżanie (przechodzenie) obok nie poruszającego się pojazdu, uczestnika ruchu lub przeszkody

wyprzedzanie

- wyjaśnienie pojęcia manewru wyprzedzania :
- wyprzedzanie – przejeżdżanie (przechodzenie) obok pojazdu lub uczestnika ruchu poruszającego się w tym samym kierunku.

wymijanie

- wyjaśnienie pojęcia manewru wymijania :
- przejeżdżanie (przechodzenie) obok pojazdu lub uczestnika ruchu poruszającego się w przeciwnym kierunku.

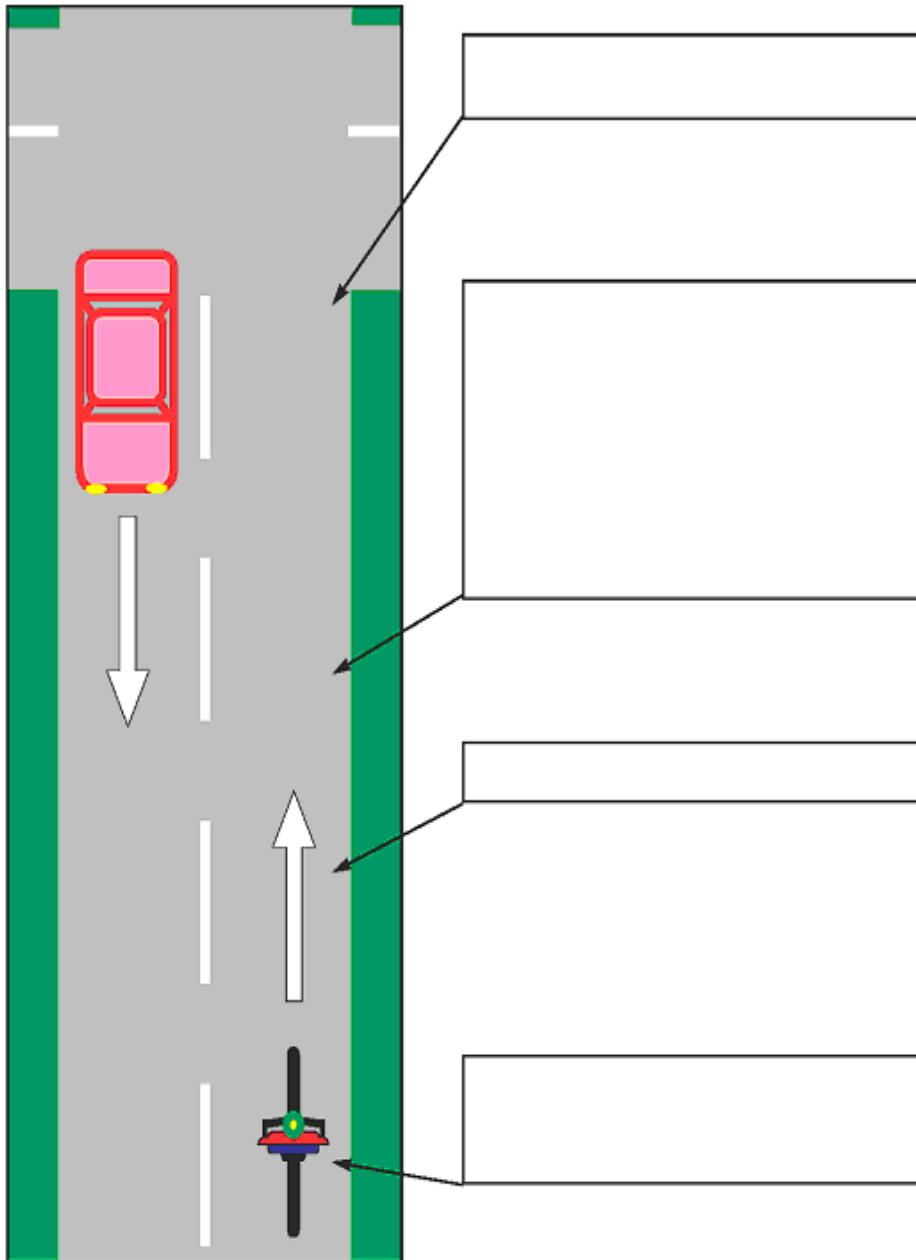
zawracanie

- zmiana kierunku jazdy
3. Uczniowie podzieleni na 2-osobowe zespoły dostają karty pracy przedstawiające poszczególne manewry oraz fiszki z napisami kolejnych etapów wykonywanych podczas wyprzedzania, omijania i wymijania. Ich zadaniem jest naklejenie napisów we właściwych polach obok rysunku.

(Źródło dla wszystkich poniższych ilustracji oraz opisów w tabelach:

kultbezp.ciop.pl/P_O_Z_I_O_M_2/pdf/4-6_m6_LO4.pdf - Materiał pomocniczy nr 4)

Wymijanie – fazy wykonywania manewru przez rowerzystę



1. Jedź blisko prawej krawędzi jezdni. Poza obszarem zabudowanym jedź po poboczu, a gdy go nie ma, jedź przy prawej krawędzi jezdni.

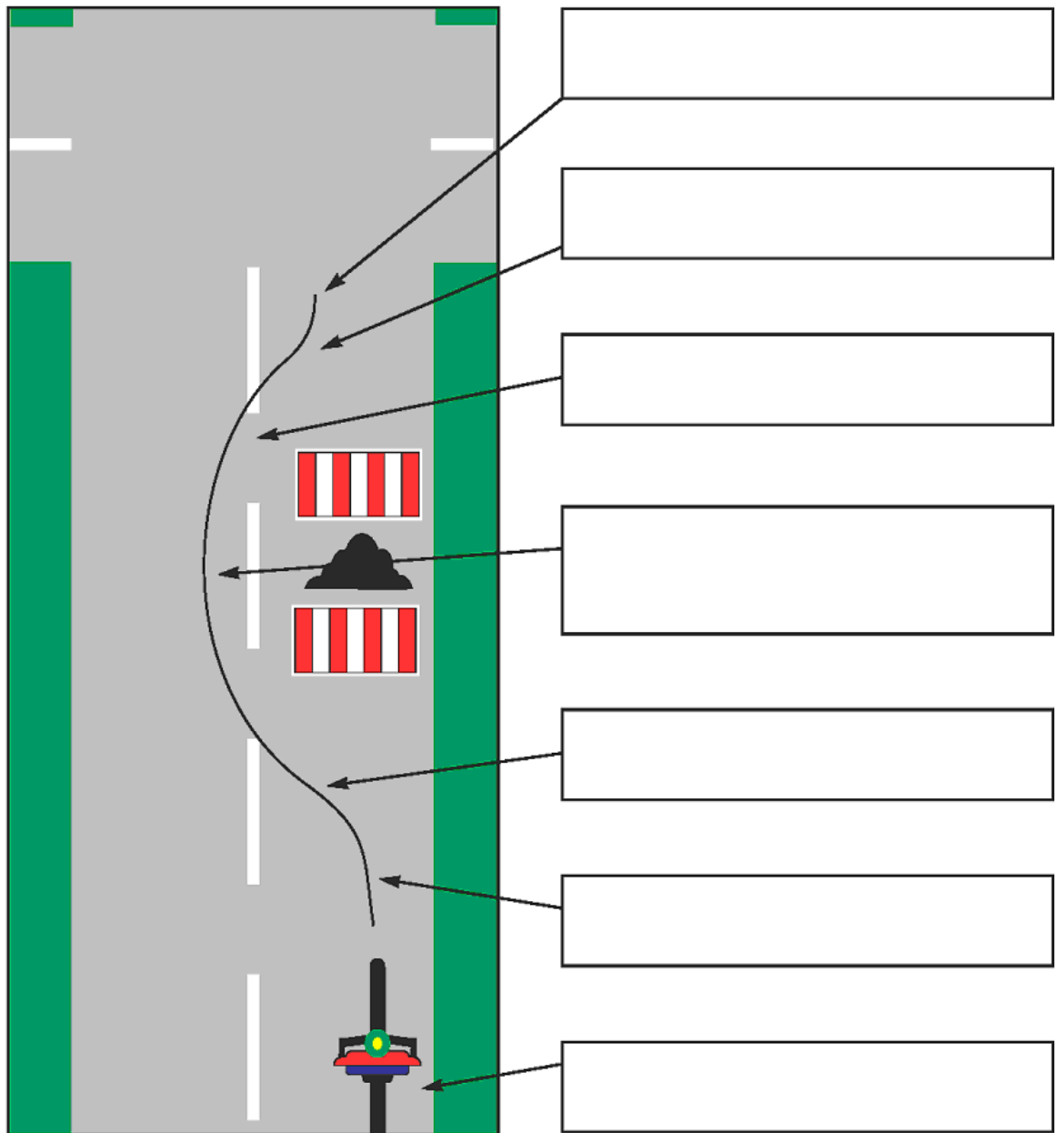
2. Zachowaj bezpieczny odstęp.

3. Przy przejeżdżaniu obok wymijanego pojazdu, zjedź maksymalnie na prawo, zmniejsz prędkość, jeśli trzeba, zatrzymaj się.

Szczególnie uważaj na wąskich odcinkach jezdni przy wymijaniu dużych pojazdów ciężarowych (mocno trzymaj kierownicę i odpowiednio wcześnie zacznij skręcać kierownicę) ze względu na możliwy podmuch wiatru i dużą szerokość wymijanego pojazdu.

4. Powróć na właściwe miejsce ok. 0,5 m od krawędzi pobocza lub jezdni.

Omijanie – wzorzec postępowania kierującego rowerem podczas omijania



1. Upewnij się, czy nic nie jedzie spójrz do tyłu, spójrz do przodu.

2. Zasygnalizuj zamiar zmiany pasa ruchu przez wyciągnięcie lewej ręki.

3. Jeszcze raz upewnij się, czy możesz bezpiecznie wykonać ten manewr.

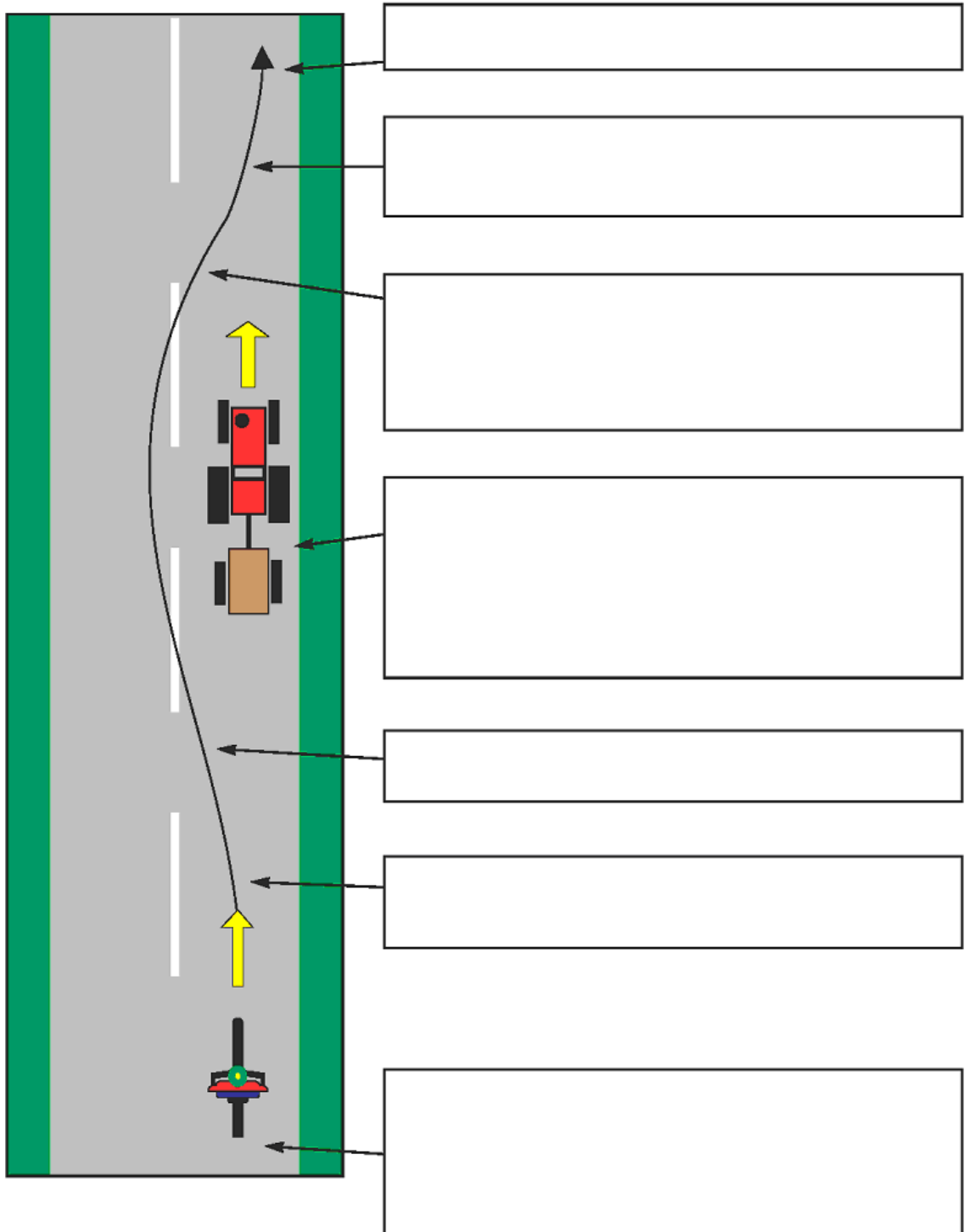
4. Rozpocznij manewr przejeżdżania obok przeszkody lub stojącego pieszego zachowując bezpieczny odstęp, w tym czasie lewa ręka jest opuszczona.

5. Zasygnalizuj zmianę pasa ruchu przez wyciągnięcie Swojej prawej ręki.

6. Zjedź łagodnym tukiem na wcześniej zajmowany pas ruchu.

7. Kontynuuj jazdę możliwie blisko prawej krawędzi jezdni.

Wyprzedzanie – fazy postępowania rowerzysty w trakcie wyprzedzania



1. Przed wyprzedzaniem upewnij się, czy możesz wykonać manewr – spójrz do tyłu, zobacz, czy ktoś inny nie wyprzedza, spójrz do przodu, czy masz dobrą widoczność (w ograniczonej wyprzedzać nie wolno) i dostateczną ilość miejsca do tego manewru, czy z przeciwka nie nadjeżdża inny pojazd.

2. Zasygnalizuj zamiar zmiany pasa ruchu przez wyciągnięcie lewej ręki oraz jeszcze raz upewnij się, czy możesz go wykonać.

3. Zmień pas ruchu.

4. Rozpocznij wyprzedzanie pojazdu lub pieszego zachowując bezpieczny odstęp (w tym czasie Twoja lewa ręka powinna być opuszczona). Przy wyprzedzaniu kolumny pieszych oraz innego pojazdu jednośladowego masz obowiązek zachować bezpieczny odstęp, nie mniejszy niż 1 m.

5. Gdy znajdziesz się w bezpiecznej odległości od wyprzedzanego pojazdu, pieszego lub kolumny pieszych, zasygnalizuj zamiar zmiany pasa ruchu przez wyciągnięcie prawej ręki.

6. Zjedź łagodnym łukiem na pas ruchu, po którym poruszałeś się przed przystąpieniem do wyprzedzania.

7. Kontynuuj jazdę możliwie blisko prawej krawędzi jezdni.

4. Prezentacja na tablicy i sprawdzenie poprawności wykonanych zadań oraz wyjaśnienie etapów poszczególnych manewrów
5. Zapisanie na kartach pracy definicji związanych z manewrami i złożenie prac do teczek biurowych.
6. Posumowanie zajęć . (w zależności od pozostałego czasu można odszukać na tablicy znaków drogowych te, które są związane z poznanymi na zajęciach manewrami: zakaz wyprzedzania, zakaz zawracania, itd.)

Do wykorzystania podczas omawiania manewrów grupowo (na tablicy) - zawracanie

